

学外からメール転送設定を変更する

この文書は Windows の基本操作や、ファイル操作（拡張子の取り扱い、ファイル名の変更）ができる方を対象としています。

誤ったメール転送設定を行うと、自分にメールが届かなくなるだけでなく、学習院全体のメール環境に重大な障害をもたらすこともあります。**以下の説明を読んで操作に不安のある方は転送設定の変更を行わないでください。**別資料の「自宅からメールを読むには」を参考に、メールソフトを利用し学外からメールサーバーをアクセスしてください。

条件:

次の条件を満たす必要があります。

- ・ Windows のパソコンである
- ・ ブラウザは Internet Explorer を使用する※
- ・ ファイル拡張子が表示されていない場合は、表示するように設定変更する

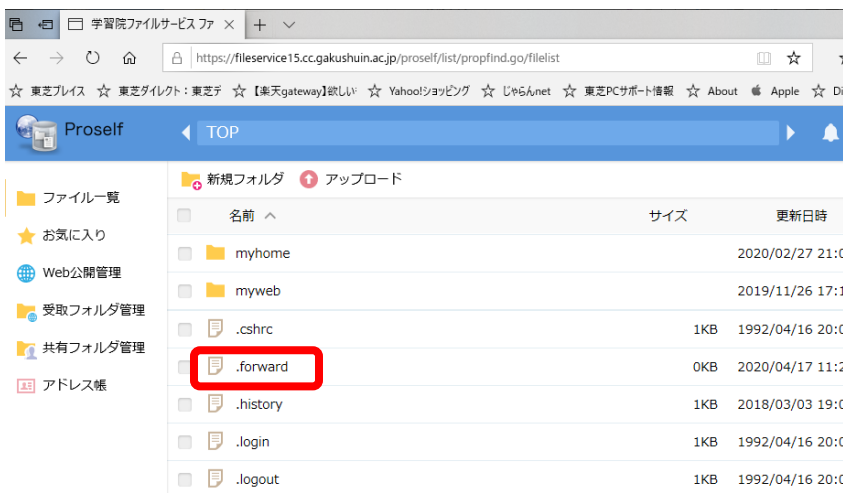
※ ブラウザは、Internet Explorer 以外に ver.44 以前の EdgeHTML 版の Edge も利用可能です（Chromium 版 Edge は利用できません）。

その他のブラウザ(Chrome, Firefox など)は利用できません。

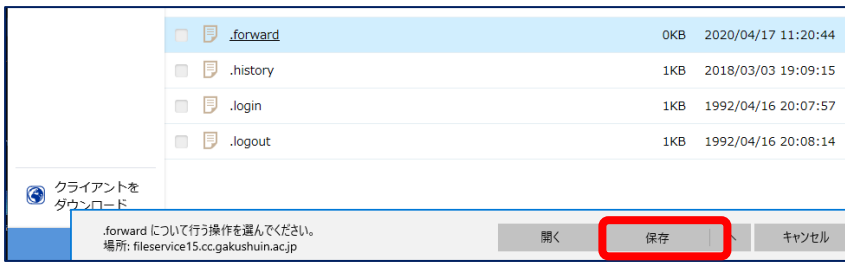
また、学習院ファイルアクセスサービス <https://www-cc.gakushuin.ac.jp/fileservice/> を利用します。利用方法は別資料を参照ください。

【設定を変更する場合】（既に転送設定がある場合）

- 1) 学習院ファイルアクセスサービス <https://www-cc.gakushuin.ac.jp/fileservice/> にログインして、表示されている一覧リストから .forward をクリックし、ダウンロードする

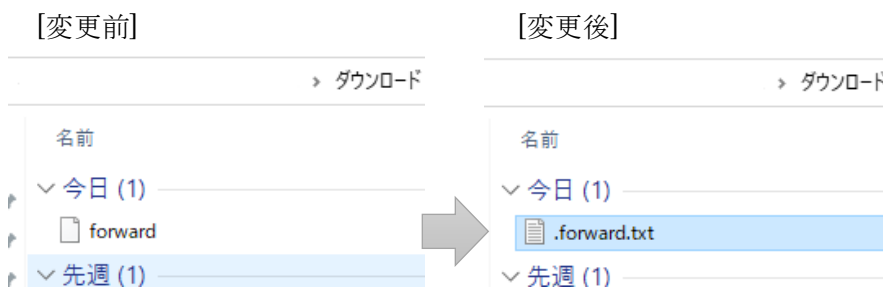


2) ダウンロードが始まる



「保存」を選択して保存する（「名前を付けて保存」は使用しない）。
ダウンロードフォルダに .forward の名前で保存される

3) ダウンロードしたファイルを「.forward.txt」というファイル名に変更する。



4) 名前を変えたファイルをメモ帳で開く

- A) ファイルをダブルクリックする
- B) メモ帳を起動し、「開く」メニューからファイルを選択する

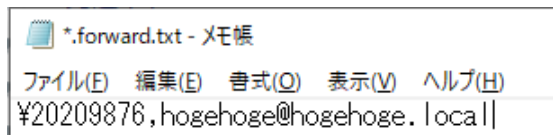
5) ファイルを編集する

【重要】記載する文字はすべて「半角」文字であること

- A) 学習院にメール残したうえで、別のメールアドレスに転送する場合は、
¥ユーザー名, 転送先メールアドレス

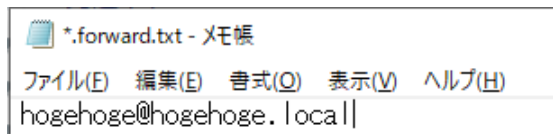
と記載する。複数に転送する場合は、「,」で区切ってメールアドレスを列挙する。

【例】 20209876 というユーザーが、学習院にメールを残し、hoge hoge@hoge hoge.local というメールアドレスに転送したい場合



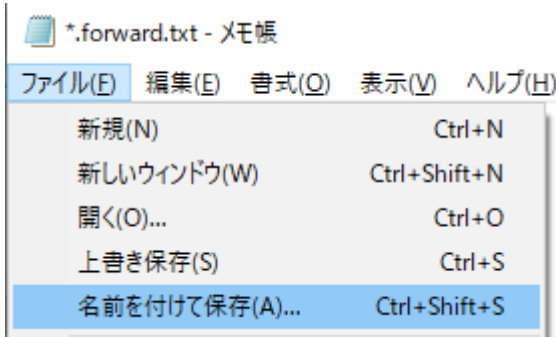
- B) 学習院にメールを残さずに全てのメールを別のメールアドレスに転送する場合は、転送先のメールアドレスだけを記入する。

【例】 すべてのメールを hoge hoge@hoge hoge.local というメールアドレスに転送したい場合



6) ファイルを保存する。

保存の際には以下のように「名前を付けて保存」を選択し、「ファイルの種類」を「すべてのファイル (*.*)」にしたうえで、文字コードが「ANSI」であることを確認し、「保存」を選択する。



7) メモ帳を閉じる

8) ファイル名の変更

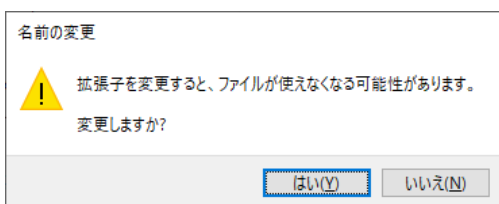
保存したファイル「.forward.txt」を、転送設定用のファイル名「.forward」に変更する。

[変更前]

[変更後]

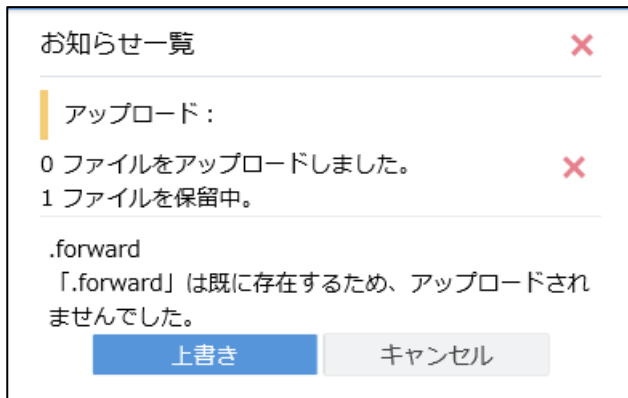


変更時に以下の図のようなメッセージが出るので「はい」を選ぶ。



9) アップロード

学習院ファイルアクセスサービスにログインして、作成したファイルをアップロードする。



上記のメッセージが表示されるので、内容を確認し、間違いがなければ「上書き」をクリックする。

以上で転送設定の変更が完了となる。

【転送設定がされていない場合】（新規に転送設定をする場合）

- I. メモ帳を起動する。
- II. 5) の手順で、転送先メールアドレスを入力する。
- III. 入力が終わったら、6) と同様に「名前を付けて保存」を選択して、ファイル名は「.forward.txt」、文字コードは「ANSI」として、保存する。
- IV. 保存できたら、8) の手順でファイル名を変更する。
- V. 学習院ファイルアクセスサービス <https://www-cc.gakushuin.ac.jp/fileservice/> にログインして、9) の手順でファイルをアップロードする。新規ファイルなので「上書き」確認は表示されない。

以上でメール転送設定が完了となる。